

**BEKAMAX**

Das komplette Systemprogramm  
für Baumaschinen

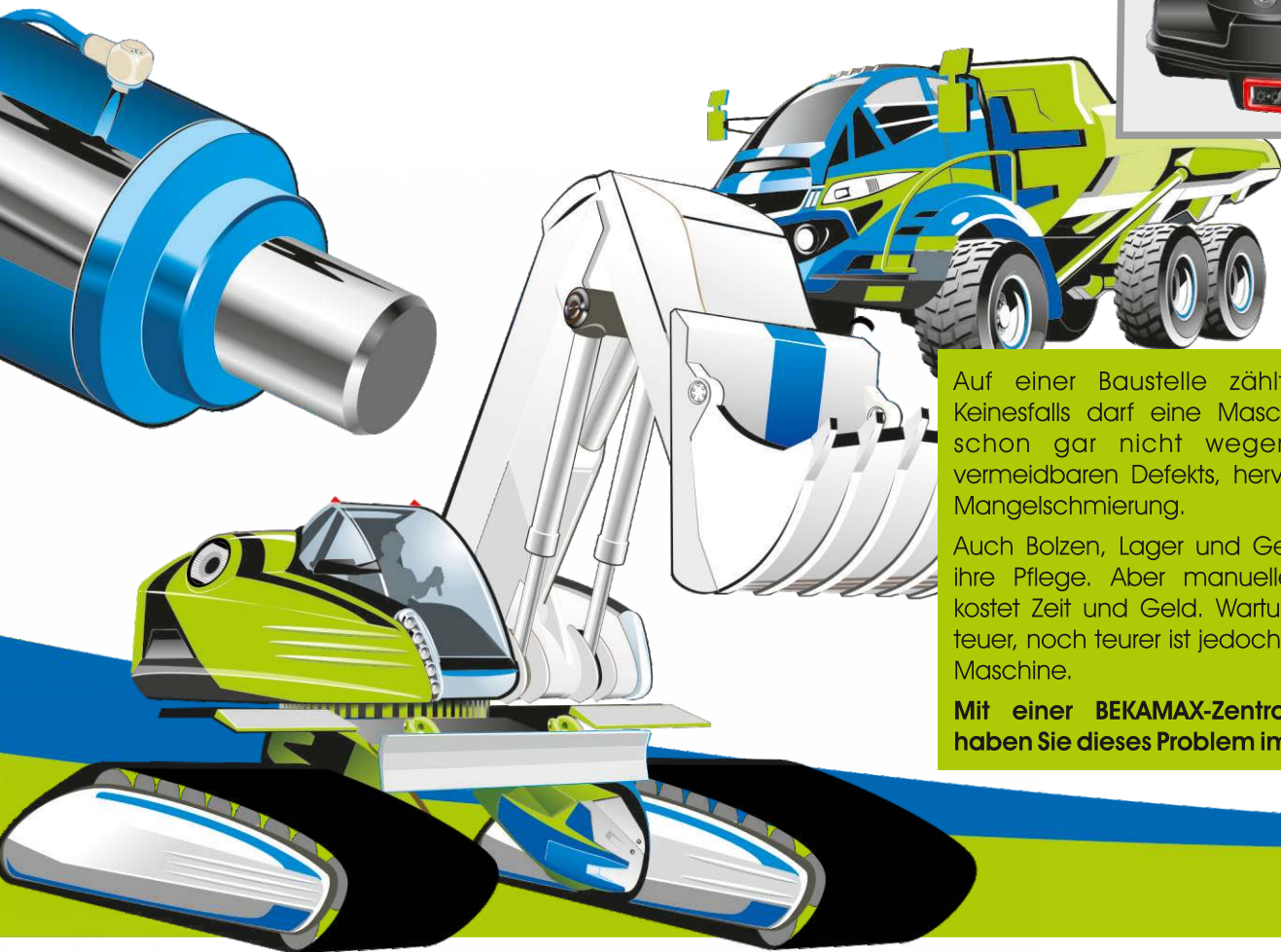


AT0000000318 DE 1090200325



**BEKA**  
LUBRICATION

## Das Zentralschmiersystem für Baumaschinen



Auf einer Baustelle zählt jede Minute. Keinesfalls darf eine Maschine ausfallen - schon gar nicht wegen eines leicht vermeidbaren Defekts, hervorgerufen durch Mangelschmierung.

Auch Bolzen, Lager und Gelenke brauchen ihre Pflege. Aber manuelles Abschmieren kostet Zeit und Geld. Wartungsarbeiten sind teuer, noch teurer ist jedoch ein Stillstand der Maschine.

**Mit einer BEKAMAX-Zentralschmieranlage haben Sie dieses Problem im Griff!**

### Wartung leicht gemacht

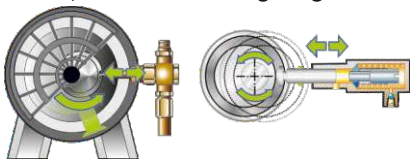
Während die Maschine läuft, versorgt die BEKAMAX Zentralschmierung jede Schmierstelle mit dem notwendigen Schmierfett - absolut zuverlässig, elektronisch präzise gesteuert und exakt dosiert.

Jedes Lager erhält die Menge Schmierstoff, die es wirklich benötigt. Und das ganz ohne lästige Stillstandszeiten!

Das erhöht die Einsatzbereitschaft und Zuverlässigkeit der Maschinen und senkt die Wartungskosten.

### Elektronische Steuerung

Die elektronische Steuerung der Zentralschmierung wird an die Betriebsbedingungen der Maschine angepasst und aktiviert die Pumpe in einem festgelegten Intervall.



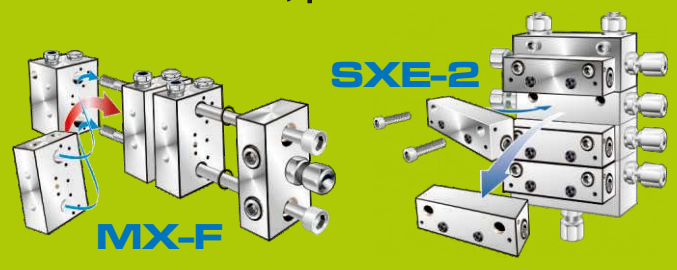
### Desmodromischer Antrieb der Pumpenelemente

Die Pumpenelemente werden nicht nur durch eine einfache Rückholfeder gesteuert, sondern verfügen über eine desmodromische Zwangssteuerung.

Dieser konstruktive Kunstgriff garantiert die zuverlässige Funktion der Pumpe auch bei Verwendung von steifem Fett (bis NLGI 2) und sehr niedrigen Temperaturen!

- Robuste Komponenten für harten Einsatz
- Geeignet für alle gängigen Schmierstoffe (NLGI 000, 00, 0, 1, 2)
- Zwangsgesteuertes Pumpenelement für höchste Betriebssicherheit auch bei tiefen Temperaturen
- Behältergrößen: 1,9 / 2,5 / 4,0 / 8,0 kg Inhalt
- Integrierte Steuerung EP-tronic mit
  - 3 Ansteuerungsfunktionen: Zeit, Takt oder Drehzahl
  - elektronischer Funktionsüberwachung
  - elektronischem Einsatzwahlprogramm EWP: leichter, mittlerer oder harter Einsatz
  - integriertem Datenspeicher mit Diagnosemodul
- Einbausätze in Erstausrüsterqualität
- Von führenden Herstellern serienmäßig verwendet

### Flexibel, präzise und modular:



## Das Kompaktschmieresystem

Kleinere Baumaschinen wie Minibagger oder Kompaktlader haben in der Regel nur eine begrenzte Anzahl Schmierstellen. Außerdem wird der Einbau einer Zentralschmieranlage häufig durch beengte Platzverhältnisse erschwert.

Speziell für diese Anwendungen wurde das Kompaktschmieresystem PICO konzipiert.

**PICO - große Leistung auf kleinem Raum.**



### PICO - das innovative Zentralschmieresystem für moderne Baufahrzeuge

Das PICO-System verbindet in idealer Weise Leistung und Flexibilität bei kompakten Außenmaßen. PICO steht für die weltweit einmalige Kombination von Progressiv- und Mehrleitungstechnologie.

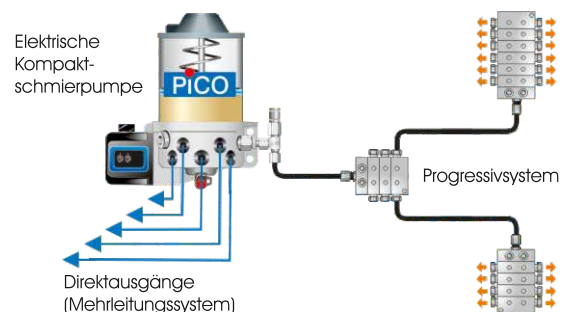
Die kraftvolle PICO-Pumpe kann bis zu 8 Schmierstellen direkt versorgen. Ohne Verteiler! Darüber hinaus kann die PICO-Pumpe an einen Progressivverteiler angeschlossen werden und so eine größere Anzahl Schmierstellen versorgen. Bei Bedarf kann die Anlage mit einem zweiten Progressivkreis erweitert werden.

Das PICO-System ist modular aufgebaut und eignet sich für alle gängigen Fahrzeuge und Maschinen - sowohl in der Erstausrüstung (OEM) als auch in der Nachrüstung.

### BEKAMAX Progressivverteiler

- Modulare Bauweise für optimale Dosierung
- Flexible Erweiterungsmöglichkeiten
- Höchste Präzision bei der Fördermenge
- Große Typenvielfalt - auch in Edelstahl
- Optional mit Funktionsüberwachung und Blockadekontrolle

- Äußerst kompakte Bauform
- Einmalige Kombination zweier Schmieresysteme: Progressiv und Mehrleitungstechnologie
- Geeignet für alle gängigen Schmierstoffe (NLGI 000, 00, 0, 1, 2)
- 1,2-kg-Behälter mit Füllstandsüberwachung
- Flexible Erweiterungsmöglichkeiten
- Integrierte Steuerung PICO-tronic mit
  - 3 Ansteuerungsfunktionen: Zeit, Takt oder Drehzahl
  - elektronischer Funktionsüberwachung
  - elektronischem Einsatzwahlprogramm EWP: leichter, mittlerer oder harter Einsatz
  - integriertem Datenspeicher mit Diagnosemodul
- Perfekt abgestimmte Montagekits in bewährter Erstausrüsterqualität



## Schmiersysteme für Hydraulikhämmer

- Effektive Verschleißreduzierung
- Höhere Produktivität ohne Schmierpausen
- Störungsunempfindlich durch HD-Komponenten
- Mit hydraulischem oder elektrischem Antrieb
- Betriebssicher auch bei tiefen Temperaturen
- Geeignet für Spezialschmierstoffe



### Schmiersysteme für Hydraulikhämmer

Hydraulikhämmer sind stark beanspruchte Zusatzgeräte für Baumaschinen. Aufgrund der mechanischen Belastung ist der Verschleiß sehr hoch.

Die BEKA HAMAX Schmiersysteme sorgen während des Betriebes für eine kontinuierliche Schmierung der stark beanspruchten Lagerstellen. Durch die besondere Bauart ist es möglich, auch Spezialschmierstoffe wie z. B. Kupfer-Meißelpaste zu fördern.

#### Keine Anwendung ist wie die andere.

Aus diesem Grund gibt es bei BEKA HAMAX kein Standard-schmiersystem, sondern maßgeschneiderte Lösungen.

### Das Schmiersystem für die Montage direkt am Hammer.



- Auch für Schmierstoffe mit Feststoffen
- Fördermenge stufenlos einstellbar
- Aktivierung durch Impuls – somit für Anwendungen ohne kontinuierlichen Hydraulikfluss geeignet
- Nur ein Hydraulikanschluss (kein Rücklauf nötig)
- Verschiedene Behältergrößen (100/200/400 cm<sup>3</sup>)
- Für die Direktversorgung einzelner Schmierstellen oder zur Versorgung eines Progressivsystems

### Das HeavyDuty-Schmiersystem für hohen und kontinuierlichen Schmierstoffbedarf.



- Montage am Hammer, somit ideal für Wechselgeräte
- Stufenlos regelbare Schmierstoffabgabe
- Einfacher Aufbau für höchste Zuverlässigkeit
- Hydromotor für kontinuierliche Förderleistung
- Wirtschaftlich durch handelsübliche Kartuschen

### Die starke Lösung mit besonders kompakten Abmessungen



### Das System für Abbruchbagger, die mit demselben Werkzeug betrieben werden.



- Geschützte Montage am Bagger
- Großer Schmierstoffbehälter aus Stahlblech für lange Betriebszeiten ohne Nachfüllpausen
- Besonders wirtschaftlicher Betrieb durch Fett aus dem Fass
- Mit elektrischem oder hydraulischem Antrieb
- Zuverlässige BEKAMAX-Technologie

# GIGA

## Die modulare Pumpe der neuesten Generation

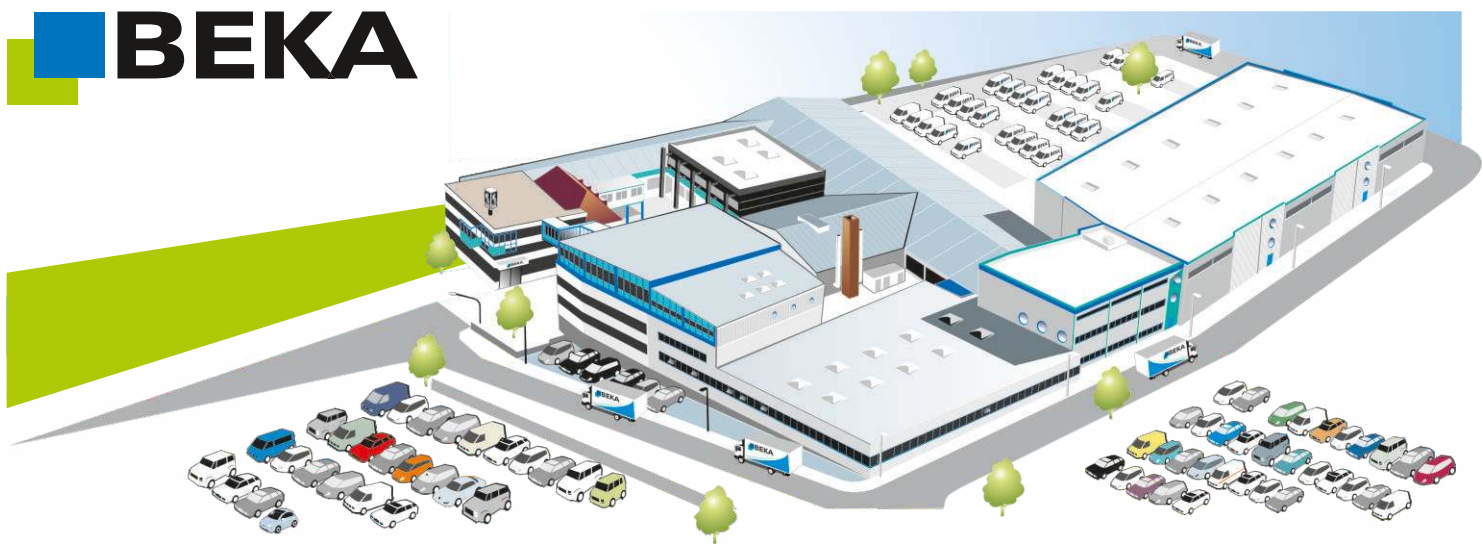


- **Leistungsfähig**  
Fördermenge bis 12,0 cm<sup>3</sup>/min
- **Präzise Dosierung**  
Exakte Fördermengen auch bei unterschiedlichen Schmierstoffen
- **Flexibler Einsatz**  
Geeignet für sämtliche Schmiersysteme
- **Intelligent**  
Verschiedene Steuerungen verfügbar:  
Extern - GIGA-tronic - GIGA-multitronic
- **Diverse Behälter**  
Behältergrößen 4 / 8 / 16 kg mit Rührflügel
- **Funktionsüberwachung**
  - Durchflussmesser
  - Drucküberwachung
  - Fettstandsüberwachung



**Für alle Schmiersysteme geeignet**

**EINLEITUNG - ZWEILEITUNG - MEHRLEITUNG - PROGRESSIV - SEKTIONAL**



## BAIER + KÖPPEL GmbH + Co. KG

BEETHOVENSTRASSE 14  
91257 PEGNITZ/BAYERN  
DEUTSCHLAND

POSTFACH 13 20  
91253 PEGNITZ/BAYERN  
DEUTSCHLAND

fon +49 9241 729-0  
fax +49 9241 729-50

e-mail beka@beka-lube.de  
web www.beka-lube.de

**BEKA INDUSTRIAL**

**BEKA MAX**

**BEKA MINING**

**BEKA FLUILUB**

**BEKA FOODLINE**

**BEKA WIND**

**BEKA WOOD**

**BEKA CLEARTRONIC**

**BEKA TRON**



## BEKA International

- |                                                                                                                                                                                                                                                                                       |                                                                                                                                                                                             |                                                                                                                                                                                                                                                    |                                                                                                                                                                                                                                              |
|---------------------------------------------------------------------------------------------------------------------------------------------------------------------------------------------------------------------------------------------------------------------------------------|---------------------------------------------------------------------------------------------------------------------------------------------------------------------------------------------|----------------------------------------------------------------------------------------------------------------------------------------------------------------------------------------------------------------------------------------------------|----------------------------------------------------------------------------------------------------------------------------------------------------------------------------------------------------------------------------------------------|
| <p><b>ALGERIEN</b><br/>BEKA LUBE ALGERIE<br/>Zone d'activité n°25<br/>25140 Ain-smara / Constantine<br/>fon +213 31 97 51 12<br/>fax +213 31 97 51 00<br/>e-mail n.hannache@beka-lube.dz</p>                                                                                          | <p><b>FRANKREICH</b><br/>BEKALUBE FRANCE<br/>4, bis Rue de l'Artisanat<br/>89100 Paron<br/>fon +33 386 83 39 06<br/>fax +33 386 65 52 24<br/>e-mail contacts@bekalube.fr</p>                | <p><b>KOREA</b><br/>BAIER + KÖPPEL Korea Liaison Office<br/>AA-1406, Sunyudo Woolim Lions Valley<br/>149, Yangpyeong-ro,<br/>Yeongdeungpo-gu, Seoul (150-105)<br/>fon +82 2 20 38 09 88<br/>fax +82 2 20 38 89 34<br/>e-mail info@bekaworld.kr</p> | <p><b>SINGAPUR</b><br/>BEKAWORLD SINGAPORE PTE. LTD.<br/>51 Changi Business Park Central 2<br/>#07-10 The Signature<br/>Singapore 486066<br/>fon +65 65 38 94 18<br/>fax +65 65 38 94 28<br/>e-mail j.low@bekaworld.sg</p>                   |
| <p><b>BELGIEN</b><br/>BEKA LUBE N.V.S.A.<br/>Demerstraat 32<br/>BE 3200 Aarschot<br/>fon +32 16 64 09 26<br/>fax +32 16 64 05 48<br/>e-mail info@beka-lube.be</p>                                                                                                                     | <p><b>ITALIEN</b><br/>BEKALUBE s.r.l.<br/>Via Rossi 152<br/>I-20862 Arcore (MB)<br/>fon +39 039 61 80 088<br/>fax +39 039 61 75 23<br/>e-mail servizioclienti@bekalube.it</p>               | <p><b>BEKA AHWON</b><br/>326-1 Danggun Dong<br/>Gunpo Si Kyungki Do Korea<br/>Postal Code 435-822<br/>fon +82 31 451 06 28<br/>fax +82 31 451 09 74<br/>e-mail jhleeahwon@gmail.com</p>                                                            | <p><b>SPANIEN</b><br/>BEKA-LUBE IBÉRICA S.L.U.<br/>C/Albasanz 14 Bis, 2ª J<br/>28037 Madrid<br/>fon +34 91 440 26 56<br/>fax +34 81 052 01 78<br/>e-mail beka@beka-lube.es</p>                                                               |
| <p><b>CHINA</b><br/>BEKA Lubrication Systems Co. Ltd.<br/>Room 1803, Building 1 Sandhill Plaza,<br/>No. 2290 Zuchongzhi Road<br/>Pudong New District, Shanghai 201210<br/>fon +86 21 61 46 29 88<br/>fax +86 21 61 46 29 89<br/>e-mail sales@bekaworld.cn</p>                         | <p><b>JAPAN</b><br/>BEKA Japan Co., Ltd.<br/>Honmachi 2-4-15, Yao-Shi<br/>Osaka Pref. 581-0003<br/>fon +81 72 923 14 22<br/>fax +81 72 923 43 95<br/>e-mail info@bekajapan.jp</p>           | <p><b>NIEDERLANDE</b><br/>BEKA NEDERLAND B.V.<br/>Wagenmakerij 11<br/>4762 AV Zevenbergen<br/>fon +31 168 37 15 38<br/>fax +31 168 33 83 29<br/>e-mail info@beka.nl</p>                                                                            | <p><b>TÜRKEI</b><br/>BEKAMAKS MAKINA SANAYI ve TİCARET<br/>LTD. ŞTİ. Kucukyali Ticaret Merkezi<br/>B Blok No. 7 Girne Mah.<br/>34852 Maltepe / İstanbul<br/>fon +90 216 367 34 00<br/>fax +90 216 367 33 85<br/>e-mail info@bekamaks.com</p> |
| <p><b>East Tshanghai Company Ltd.</b><br/>7A Building, Medicine Valley No.1,<br/>No.9 Tianfu Street, Bio-Medicine Park,<br/>Zhongguancun Science Park,<br/>Daxing District, Beijing 102600<br/>fon +86 10 83 681 526<br/>fax +86 10 83 681 520<br/>e-mail beka-lube@bekachina.com</p> | <p><b>KANADA</b><br/>BEKA-LUBE Products Inc.<br/>2830 Argenta Road, Unit 9<br/>Mississauga, ON, L5N 8G4<br/>fon +1 905 821 10 50<br/>fax +1 905 858 05 97<br/>e-mail info@beka-lube.com</p> | <p><b>ÖSTERREICH</b><br/>BEKA-Lube GmbH<br/>Rottweg 66<br/>5020 Salzburg<br/>fon +43 662 43 84 40<br/>fax +43 662 43 84 403<br/>e-mail office@beka-lube.at</p>                                                                                     | <p><b>USA</b><br/>BEKAWORLD LP<br/>P.O. Box 234<br/>258 Sonwil Drive<br/>Buffalo, NY 14225<br/>fon +1 716 685 37 17<br/>fax +1 715 685 36 34<br/>e-mail info@beka-lube.com</p>                                                               |

## Vertretungen

Argentinien	Hong Kong	Marokko	Slowenien
Australien	Indien	Neuseeland	Südafrika
Bosnien	Indonesien	Norwegen	Tschechien
Brasilien	Irland	Polen	Ukraine
Bulgarien	Island	Portugal	Ungarn
Dänemark	Kroatien	Russland	Weißrussland und andere
Estland	Lettland	Schweden	
Finnland	Litauen	Schweiz	
Griechenland	Luxemburg	Serbien	
Großbritannien	Malaysia	Slowakei	

- Ⓜ BEKA Tochterunternehmen
- Ⓜ BEKA Rep Office
- Ⓜ Partner

